

**ООО “Прософт-системы”**

**Преобразователь интерфейса LAN-485**

**Руководство по настройке**

**Екатеринбург 2007**

## Параметры

Преобразователь LAN-485 предназначен для передачи и приемов информации в полудуплексном режиме по интерфейсам RS-485. Предназначен для работы в составе комплекса СКУД “Biosmart” производства ООО “Прософт-Системы”.

- Размеры: 63 x 30 x 105 мм;
- Питание: 12В постоянного тока, потребление 200 мА;
- Сеть: Ethernet 10/100 Mb;
- Поддерживаемый протокол: TCP, UDP, IP, ARP, ICMP, Ethernet MAC
- 
- Подключение RS485: порт 1003.

## Подключение

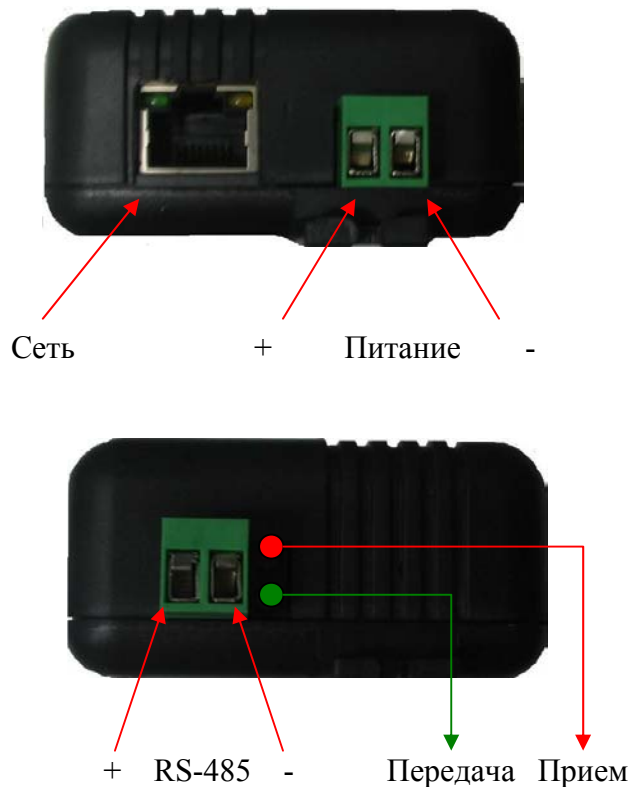


Рис. 1 – Подключение

При неправильном подключении линии RS-485 постоянно горит индикатор “Прием” (красный светодиод).

## Настройка

- Заводская установка преобразователя интерфейса LAN-485  
IP адрес – 192.168.1.1

- В командной строке ОС Windows проверить подключение: команда ping 192.168.1.1
- Для входа в меню настройки запустите программу LAN-485 Configurator.exe

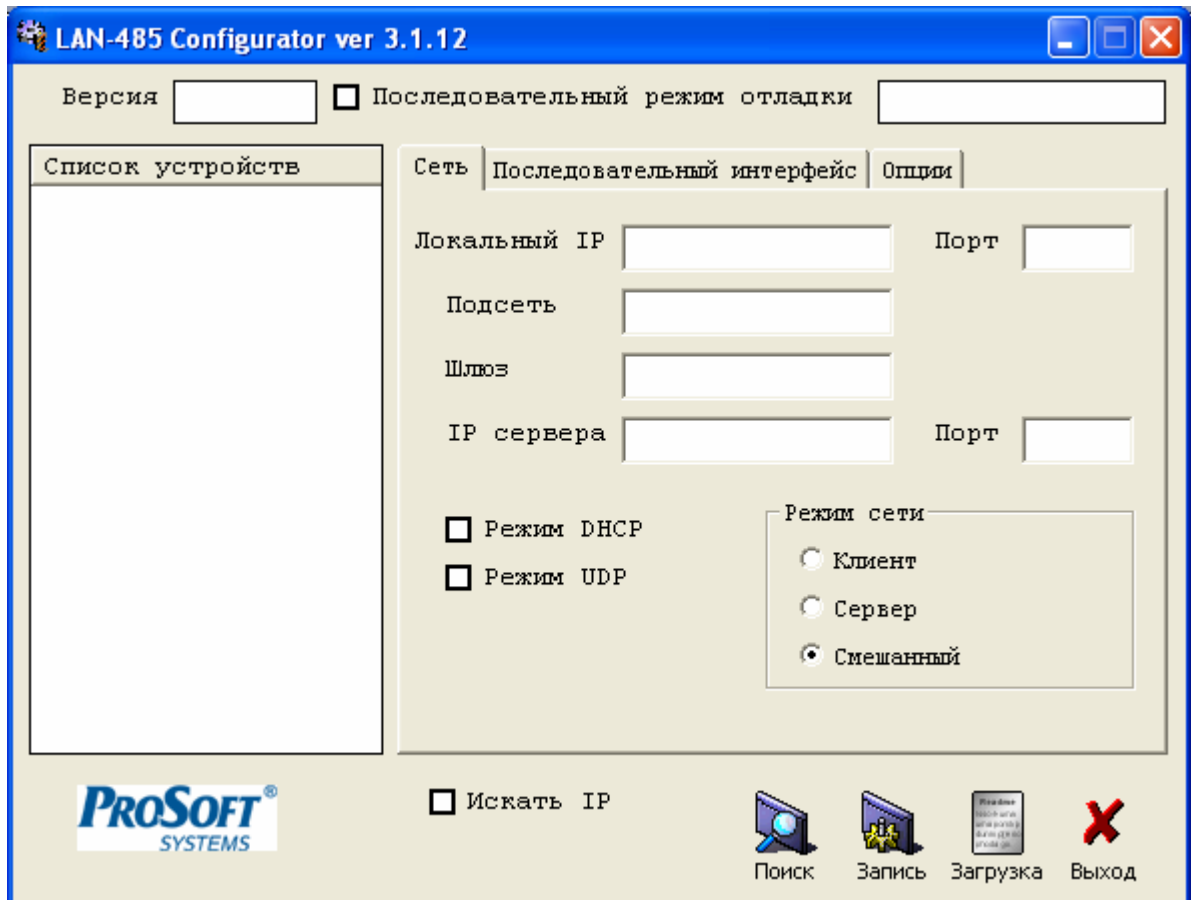


Рис. 2 – Окно программы LAN-485 Configurator

- Нажать кнопку «Поиск»

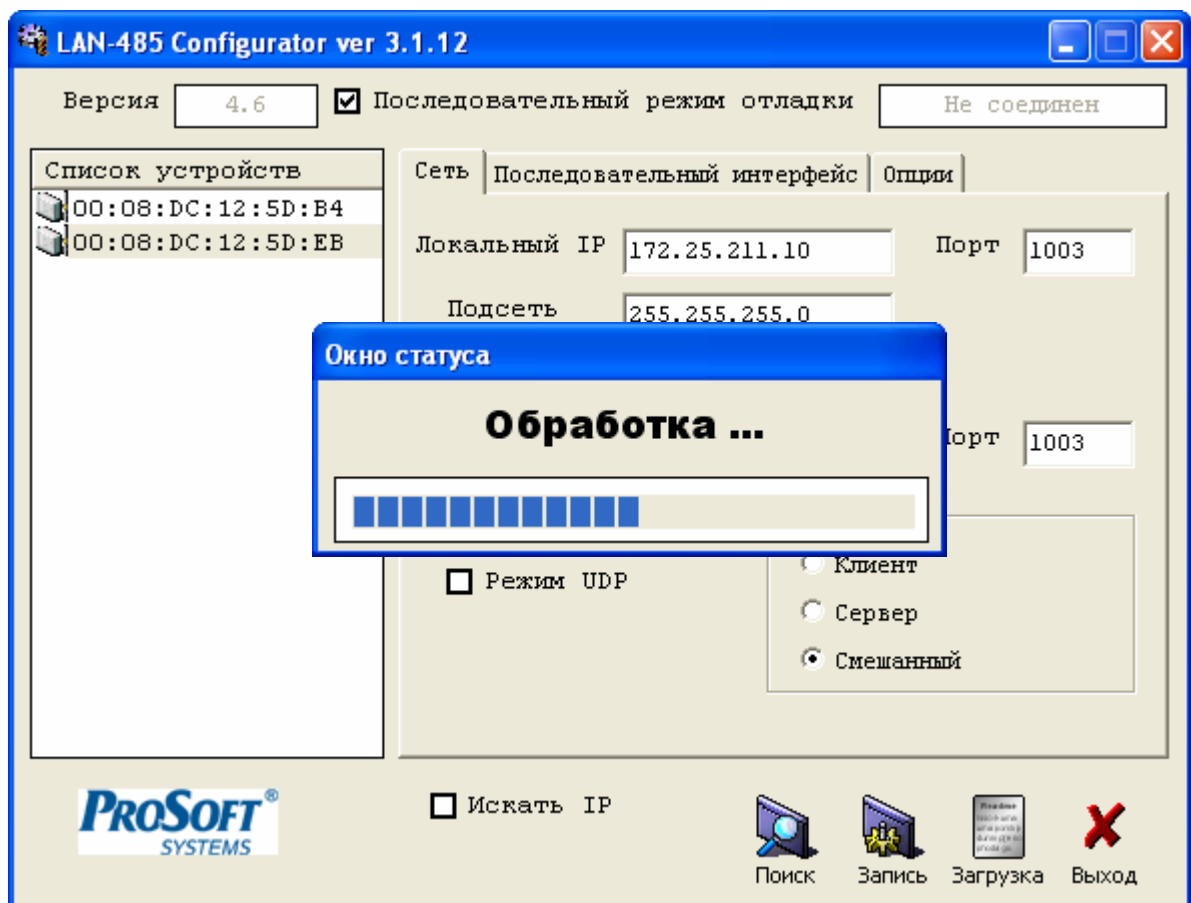


Рис. 3 – Поиск устройств.

Если нужный вам преобразователь не найден поставьте галочку «Искать IP» и введите адрес преобразователя, например 192.168.1.1

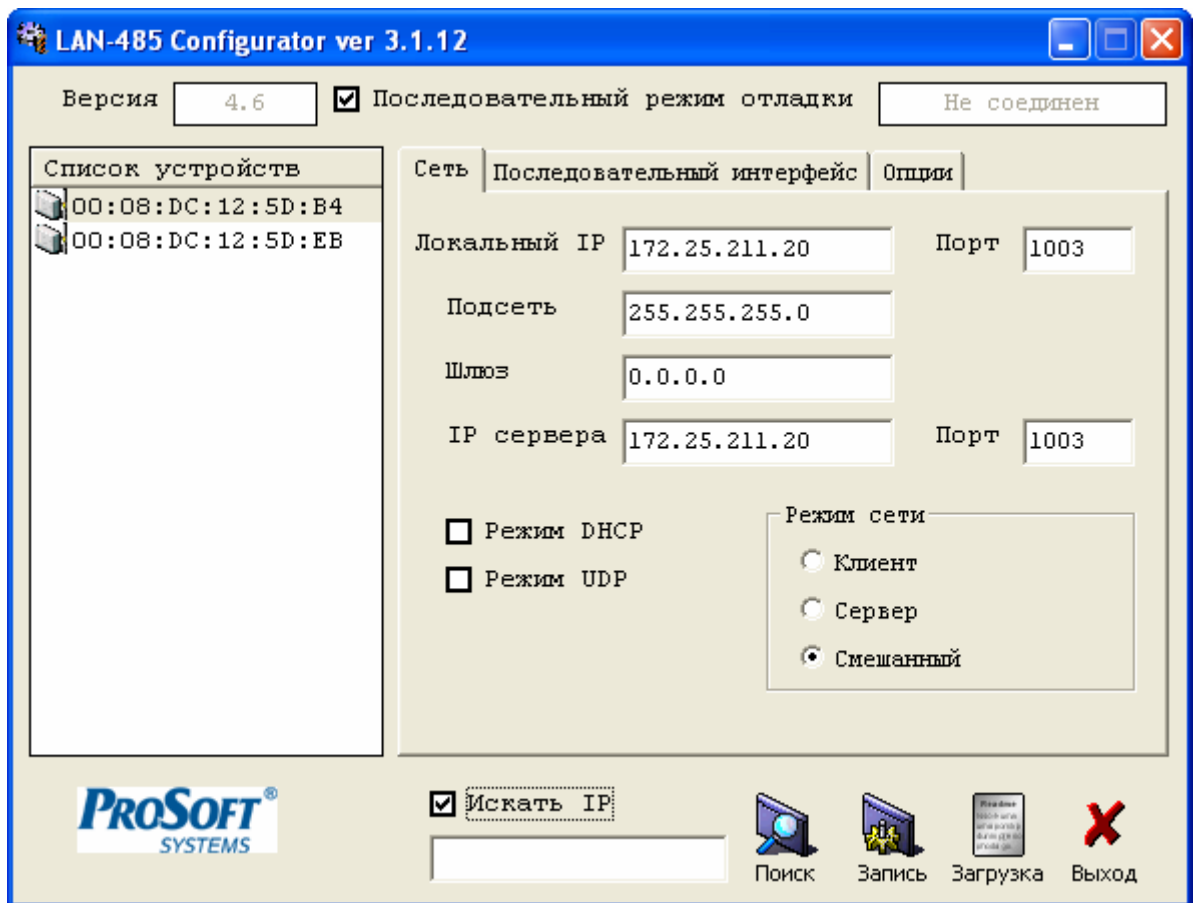


Рис. 4 - Поиск по заданному IP адресу

- Для установки нового IP адреса введите в поле “Локальный IP” и “IP сервера” новый IP адрес.
- Нажмите ”Запись”
- Проверьте правильность настроек интерфейса RS-454
- Для настройки интерфейса перейдите на вкладку “Последовательный интерфейс”

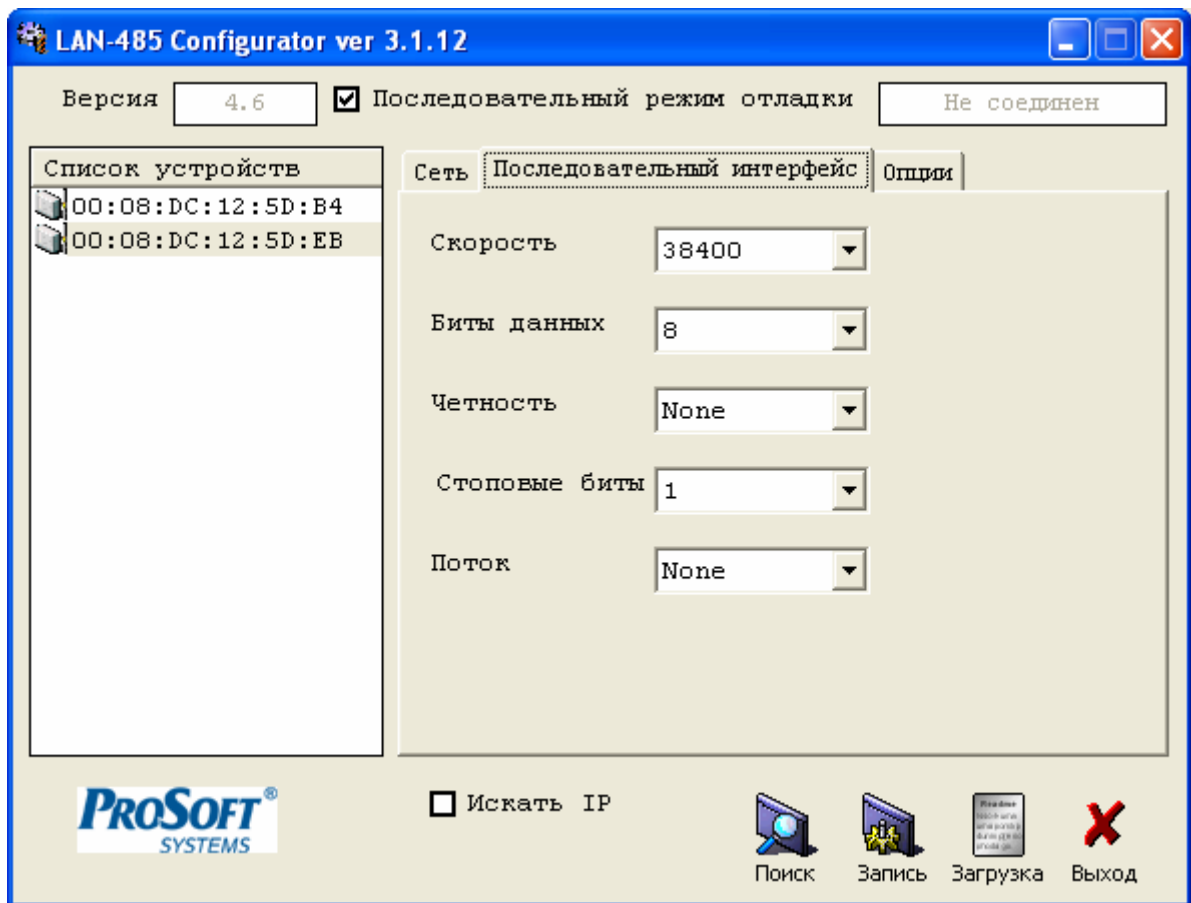


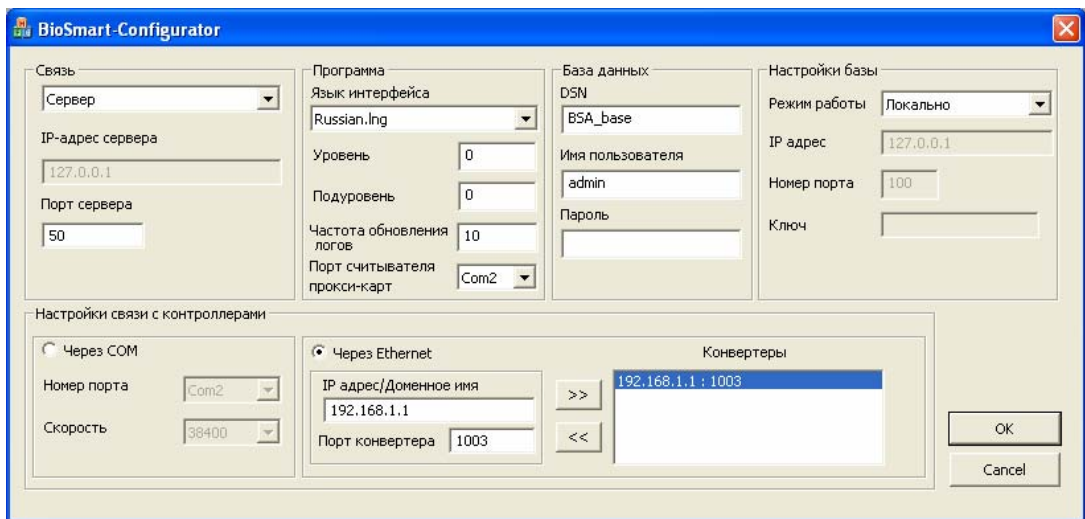
Рис. 5 – Настройка последовательного интерфейса

- Если требуется установите “Скорость” = 38400, “Биты данных” = 8, “Четность” = None, “Стоповые биты” = 1, “Поток” = None
- Нажмите “Запись”

### Подключение модулей Biosmart

Модули “Biosmart” должны подключаться через интерфейс RS-485, как показано на схеме (Рис. 1).

В программе “Biosmart-configurator” установить IP адрес конвертора.



Количество конверторов в сети – не более 255.

Максимальное количество модулей Biosmart для одного конвертера – не более 255.